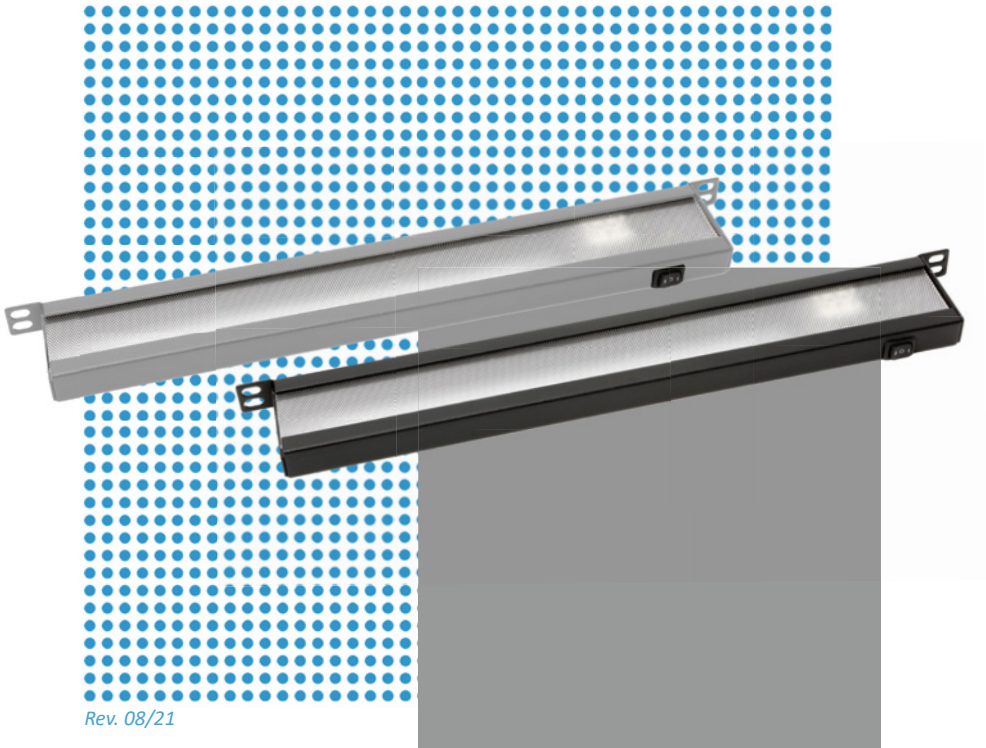


19" ZUBEHÖR

19" accessories



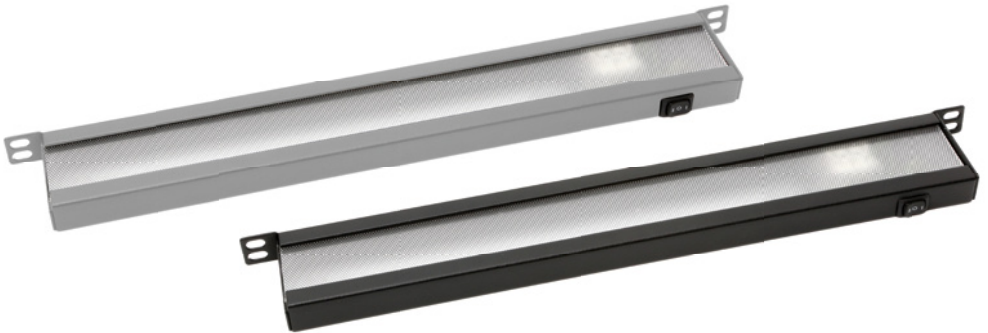
Rev. 08/21

LED-19Z-05HE-ST-E

19 Zoll Leuchte / 19 inch lamp

Datennetzleuchte, Ansteuerung durch lineare Präzisions-Konstantstromquelle, mit Umschalter (I-0-A), Netzanschluss und zusätzlicher Anschluss für Türpositionsschalter

Data network light, controlled by a linear precision constant current source, incl. changeover switch (I-0-A), mains connection and additional connection for door position switch



Technische Daten / Technical data

Spannung / Voltage	210 - 240 V, 50/60 Hz
Leistung / Power	10,2 W
Helligkeit / Brightness	1000 Lm
Lichtfarbe / Colour of light	4000 K
Umgebungstemp. / Ambient temp.	-25°C bis +45°C
Gewicht / Weight	1,49 kg
Farbe / Colour	RAL 7035 oder RAL 9005
Maße / Dimensions	482 x 62 x 22 mm / 0,5 HE
Schutzart/-klasse Protection degree/class	IP20 / I
Approbationen / Approvals	CE, EMV (EMC), RoHS

Artikelbezeichnung <i>Article name</i>	Artikelnummer <i>Article no.</i>	Leistung <i>Power</i>	Helligkeit <i>Brightness</i>	Farbe <i>Colour</i>
LED-19Z-05HE-ST-E	110195	10,2 W	1000 lm	RAL 7035
LED-19Z-05HE-ST-E-SW	110802	10,2 W	1000 lm	RAL 9005

ZUBEHÖR

accessories



Artikelbezeichnung Article name	Artikelnummer Article no.	Länge Length
Netzanschlusskabel mit 3 pol. Buchse / mains connection with 3 pole jack		
LL-N-30-GR	101627	3 m
Verbindungskabel mit 3 pol. Buchse und Stecker / connector cable with 3 pole jack and plug		
LL-V-06-GR	101769	0,6 m
Lüfternetz kabel mit 3 pol. Buchse / fan mains connection on with 3 pole jack		
LL-L-30	101426	3 m
Lüfterverbindungskabel mit 3 pol. Buchse und Stecker fan connector cable with 3 pole jack and plug		
LL-L-V-06	101510	0,6 m
Türschalter mit Kabel / door switch with cable		
S-K-K-06-GR	103108	0,6 m

Steckdosenleiste mit 6 oder 8 Schuko-Steckdosen (45° gedreht) Power strip with 6 or 8 Schuko sockets (rotated by 45 °)

Belastbarkeit: 220-250 V , 50/60 Hz, 16 A, 2 m Anschlusskabel 3x1,5 m mit Schuko stecker sw, mit 2-pol. Ein-/Ausschalter (beleuchtet), Gehäuse: Aluminium eloxiert, inkl. 2 montierten Befestigungswinkeln aus Blech (schwarz lackiert).

Load capacity: 220-250 V, 50/60 Hz, 16 A, 2 m connection cable 3x1.5 mm² with Schuko plug black, with 2-pol. on/off switch (illuminated), housing: anodized aluminum, incl. 2 mounted mounting brackets made of sheet metal (black).

Abmessungen/Dimensions: 455x45x45 mm (ohne Winkel/without brackets)

Länge mit Winkel/Length with brackets: 482 mm

Höhe/height: 1 HE

Gewicht/weight: 0,9 kg

Approbation: CE



Artikelbezeichnung Article name	Artikelnummer Article no.	Maße Dimensions	Schuko-Steckdosen Schuko sockets
Steckdosenleiste			
<i>Power strip</i>			
ST-06-19-K	104755	455 x 45 x 45 mm	6
ST-08-19-K	104605	455 x 45 x 45 mm	8