

MADE IN GERMANY

SCHLEGEL®

ELEKTROKONTAKT

Faszination Elektrotechnik



klein & belastbar

SHORTRON® connect mit M12-Anschluss

1-2-3

M12-Anschluss
rundum dicht
kleinste Not-Halt-Taste
mit M12-Anschluss





SHORTRON® connect



Produktkonfigurator



SHORTRON® connect - klein, schnell, leistungsstark

→ Einfachheit

Schnelle und bequeme Montage durch M12-Steckverbindung.



→ Wirtschaftlichkeit

Kein Gehäuse nötig, geringerer Verkabelungsaufwand, zeitsparende Montage, auch ohne Fachpersonal möglich.



→ Sicherheit

Hohe Schutzklasse IP65/IP67 vorne und hinten. Verdreh-/Verpolungsschutz durch M12-Steckverbindung.



→ Flexibilität

Es stehen Drucktaster, Wahl- und Schlüsselschalter, Meldeleuchte und Not-Halt mit verschiedenen Kontaktartkombinationen zur Verfügung. Die austauschbaren Bezeichnungsschilder der Drucktaster können ein- oder mehrfarbig bedruckt werden.



→ Kompaktheit

Geringer Platzbedarf durch eine kompakte Bauweise mit geringer Einbautiefe.



→ Harmonie

Farbgestaltung der Befehlsgeräte mit schwarzem, silbernem oder Edelstahl-Frontring. Angenehme Ausleuchtung der beleuchteten Varianten.



→ Funktionalität

Hohe mechanische und elektrische Lebensdauer, angenehmes und spürbares Schaltverhalten.



Übersicht Baureihe SHORTRON® connect



- 01 Drucktaster (Ringbeleuchtung)
- 02 Not-Halt-Taster
- 03 Wahl-taster
- 04 Schlüsseltaster
- 05 Meldeleuchten
- 06 Zustimmungstaster

- Seite 08
- Seite 12
- Seite 15
- Seite 18
- Seite 21
- Seite 22

- 07 Potentiometer
- 08 Montagewinkel

- Seite 13
- Seite 23

* Je nach Artikel kann die Schutzart front- oder rückseitig unterschiedlich ausfallen

Hülsefarbe (silberfarben, schwarz, Edelstahl glänzend)



Schutzart



Betätigungshub



beleuchtbar



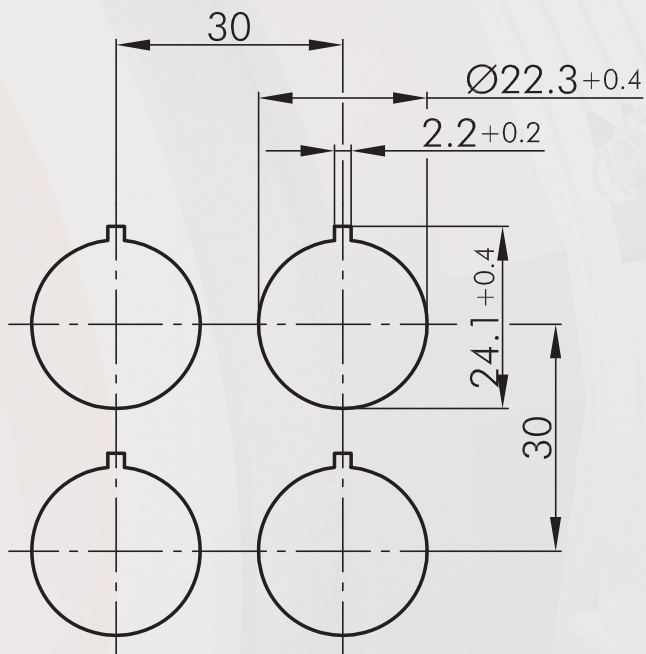
beschriftbar



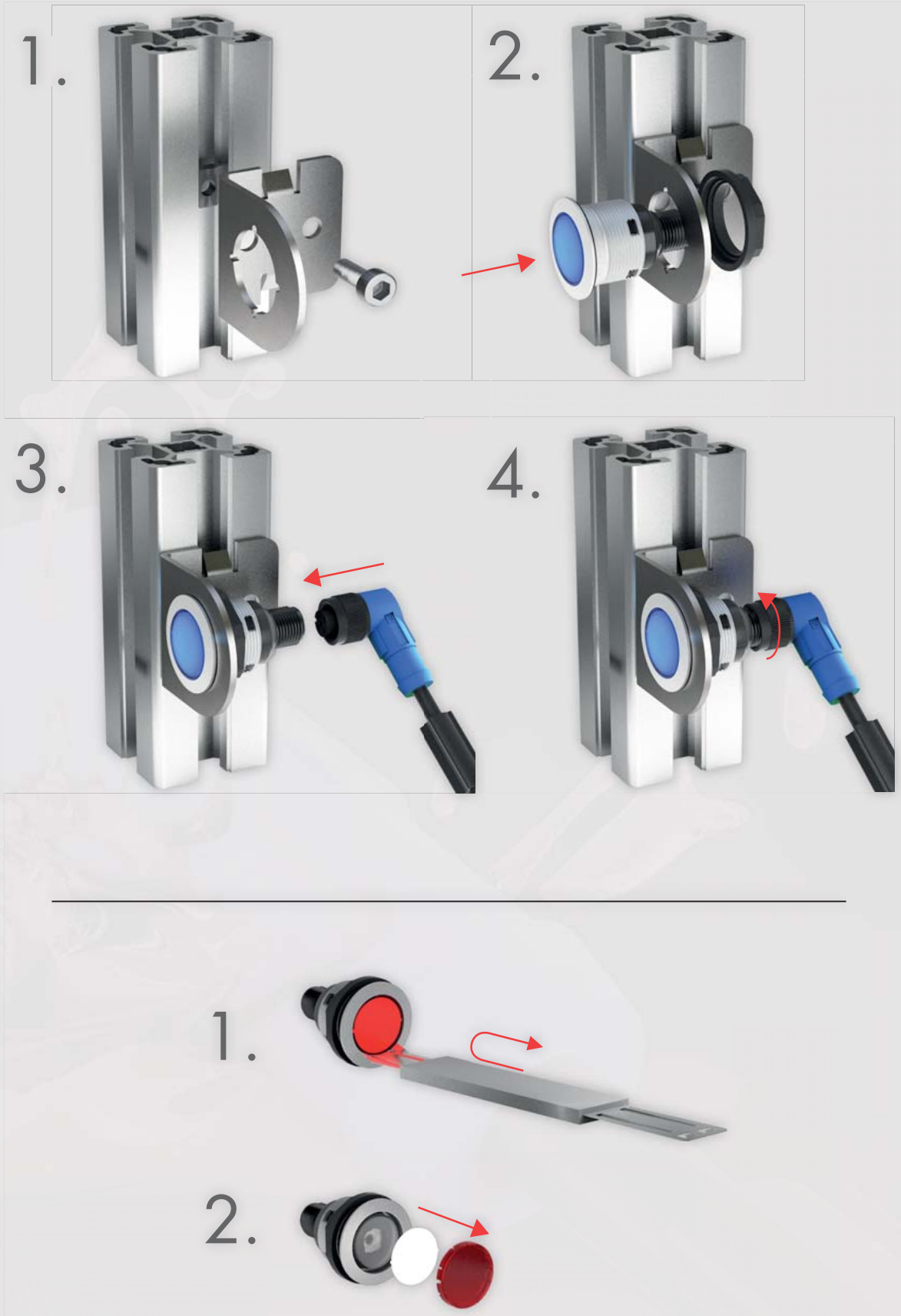
Einbautiefenmaße



Maße Einbauöffnung



Montage- und Serviceanweisung



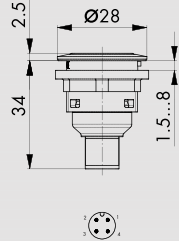
Drucktaste

Abbildung

Abmessungen

IP65
IP67

2,3mm



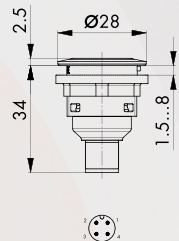
Drucktaster mit M12-Anschluss 4-polig

Kontaktart 1Ö + 1S
 Norm EN 60947-5-1, EN 61058-1
 Anschlussart M12-Stecker (integriert), 4-pol A-kodiert
 Kontaktwerkstoff AgNi

	0 1 2	0 1 2	0 1 2
PIN 1 / PIN 2			
<i>Frontrahmen</i>	1S	2S	1Ö + 1S
silberfarben	STI_C007	STII_C009	STOI_C008
schwarz	SSWTI_C007	SSWTII_C009	SSWTOI_C008
Edelstahl, glänzend	SVATI_C007	SVATII_C009	SVATOI_C008

IP65
IP67

2,3mm



Leuchtdrucktaster mit M12-Anschluss 4-polig

Inkl. weißer LED.

Kontaktart 1S
 Norm EN 60947-5-1, EN 61058-1
 Anschlussart M12-Stecker (integriert), 4-pol A-kodiert
 Kontaktwerkstoff AgNi

	0 1 2	0 1 2
PIN 1 / PIN 2		
<i>Frontrahmen</i>	1S	
silberfarben	STLI_C005	
schwarz	SSWTLI_C005	
Edelstahl, glänzend	SVATLI_C005	

Über uns

→ Befehlsgeräte
Beifahrer

Einbaubuchsen

Nachtlicht-Tasten

Busssysteme

RFD

Gehäuse

Fußschalter

Reihenklammern

Typenindex

Zubehör Befehlsgeräte

Abbildung

Abmessungen

Zubehör



Tasterkappe flach, transparent

Farbe			
blau			T22RRBL
gelb			T22RRGB
grün			T22RRGN
klar			T22RRKL
rot			T22RRRT
opalweiß			T22RRWS



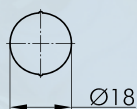
Tasterkappe hoch, transparent

Farbe			
blau			T22HRRBL
gelb			T22HRRGB
grün			T22HRRGN
klar			T22HRRKL
rot			T22HRRRT
opalweiß			T22HRRWS



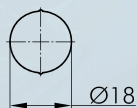
Tasterkappe flach, gedeckt

Farbe			
blau			T22RRGBL
gelb			T22RRGGB
grün			T22RRGGN
schwarz			T22RRGSW
rot			T22RRGRT
weiß			T22RRGWS



Bezeichnungsschild unbedruckt

BSRRU



Bezeichnungsschild mit Standarddruck

bitte Index-Nr. angeben.

BSRR...

IP67



Dichtungskappe

aus Silikonkautschuk bis -50°C

TK28S

Über uns

Befehlsgeräte

→ Betätiger

Einbaubuchsen

No+Hal-Fasten

Bussysteme

RFID

Gehäuse

Fußschalter

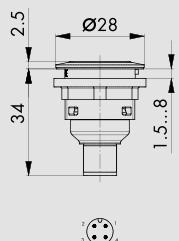
Reihenklappen

Typenindex

Drucktaste

Abbildung

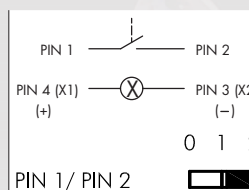
Abmessungen



Drucktaster mit Ringbeleuchtung und M12-Anschluss 4-polig

Inkl. Tasterkappe und weißer LED.

Kontaktart	1S
Norm	EN 60947-5-1, EN 61058-1
Anschlussart	M12-Stecker (integriert), 4-pol A-kodiert
Kontaktwerkstoff	AgNi



Frontrahmen	Leuchtring	1S
silberfarben	weiß	STLRWI_C005
silberfarben	rot	STLRRI_C005
silberfarben	grün	STLRGI_C005
silberfarben	gelb	STLRYI_C005
silberfarben	blau	STLRBI_C005
schwarz	weiß	SSWTLRWI_C005
schwarz	rot	SSWTLRRI_C005
schwarz	grün	SSWTLRGI_C005
schwarz	gelb	SSWTLRYI_C005
schwarz	blau	SSWTLRBI_C005
Edelstahl, glänzend	weiß	SVATLRWI_C005
Edelstahl, glänzend	rot	SVATLRRI_C005
Edelstahl, glänzend	grün	SVATLRGI_C005
Edelstahl, glänzend	blau	SVATLRBI_C005
Edelstahl, glänzend	gelb	SVATLRYI_C005

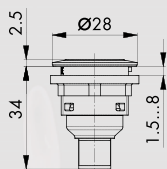
Drucktaste

Abbildung

Abmessungen

IP65
IP67

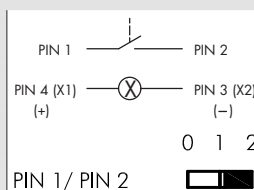
2,3mm



Drucktaster mit Ringbeleuchtung und Laserbeschriftung M12-Anschluss 4-polig

Standardsymbole siehe Bezeichnungsschilder (bitte Index-Nr. angeben), Sonderbeschriftung auf Anfrage. Inkl. Tasterkappe und weißer LED.

Kontaktart	1S
Anschlussart	M12-4-pol, A-kodiert



Frontrahmen		Leuchtring		
silberfarben		weiß		STLRWI..._C005
silberfarben		rot		STLRRI..._C005
silberfarben		grün		STLRGI..._C005
silberfarben		gelb		STLRYI..._C005
silberfarben		blau		STLRBI..._C005
schwarz		weiß		SSWTLRWI..._C005
schwarz		rot		SSWTLRRI..._C005
schwarz		grün		SSWTLRGI..._C005
schwarz		gelb		SSWTLRYI..._C005
schwarz		blau		SSWTLRBI..._C005
Edelstahl, glänzend		weiß		SVATLRWI..._C005
Edelstahl, glänzend		rot		SVATLRRI..._C005
Edelstahl, glänzend		grün		SVATLRGI..._C005
Edelstahl, glänzend		gelb		SVATLRYI..._C005
Edelstahl, glänzend		blau		SVATLRBI..._C005

Über uns

Befehlsgeräte

→ Betätiger

Einbaubuchsen

No-Halt-Fasten

Bussysteme

RFID

Gehäuse

Fußschalter

Reihenklappen

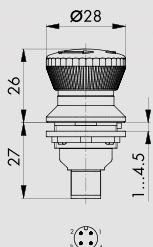
Typenindex

Not-Halt-Taste

Abbildung

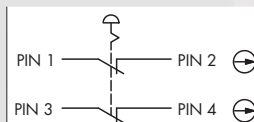
Abmessungen

IP65
IP67



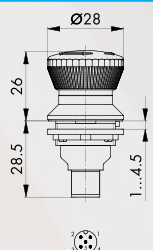
Not-Halt-Taster mit M12-Anschluss 4-polig

Kontaktart	2Ö
Überlistsicher	ja
Schaltstellungsanzeige	ja
Blockierschutzkragen	nein
Entriegelung	Rechts- und Linksdrehung
Norm	EN 60947-5-1, EN 60947-5-5, EN ISO 13850
Anschlussart	M12-Stecker (integriert), 4-pol A-kodiert
Kontaktwerkstoff	AgNi



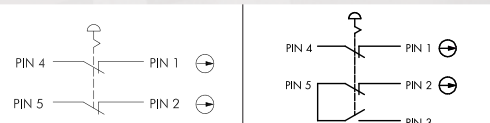
Frontrahmen	Pilzknopf	2Ö	
gelb	rot		FRVKOO_C001

IP65
IP67



Not-Halt-Taster mit M12-Anschluss 5-polig AIDA

Überlistsicher	ja
Schaltstellungsanzeige	ja
Blockierschutzkragen	nein
Entriegelung	Rechts- und Linksdrehung
Norm	EN 60947-5-1, EN 60947-5-5, EN ISO 13850
Anschlussart	M12-Stecker (integriert), 5-pol A-kodiert, AIDA
Kontaktwerkstoff	AgNi



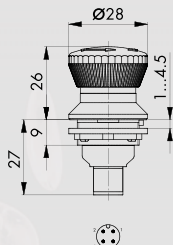
Frontrahmen	Pilzknopf	2Ö	2Ö + 1S
gelb	rot	FRVKOO_C111	FRVKOOI_C112

Not-Halt-Taste

Abbildung

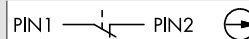
Abmessungen

IP65
IP67



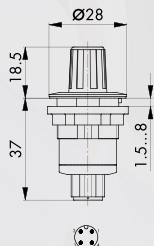
Not-Halt-Taster mit M12-Anschluss 4-polig

Kontaktart	1Ö
Überlistsicher	ja
Schaltstellungsanzeige	ja
Blockierschutzkragen	nein
Entriegelung	Rechts- und Linksdrehung
Norm	EN 60947-5-1, EN 60947-5-5, EN ISO 13850
Anschlussart	M12-Stecker (integriert), 4-pol A-kodiert
Kontaktwerkstoff	AgNi



<i>Frontrahmen</i>	<i>Pilzknopf</i>	1Ö
gelb	rot	FRVKO_C006

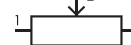
IP65
IP67



Potentiometer 1 kOhm

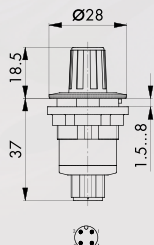
- mit 1 kOhm Potentiometer - 260° Drehwinkel - integrierte Skala - 100.000 Zyklen - Betriebstemperatur -20°C ... 70°C

Anschlussart M12-4-pol, A-kodiert



<i>Frontrahmen</i>		
silberfarben		SR1K_C090
schwarz		SSWR1K_C090
Edelstahl, glänzend		SVAR1K_C090

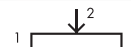
IP65
IP67



Potentiometer 5 kOhm

- mit 5 kOhm Potentiometer - 260° Drehwinkel - integrierte Skala - 100.000 Zyklen - Betriebstemperatur -20°C ... 70°C

Anschlussart M12-4-pol, A-kodiert



<i>Frontrahmen</i>		
silberfarben		SR5K_C090
schwarz		SSWR5K_C090
Edelstahl, glänzend		SVAR5K_C090

Über uns

Befehlsgeräte

→ Betätiger

Einbaubuchsen

Not-Halt-Fasten

Bussysteme

RTD

Gehäuse

Fußschalter

Reihenklappen

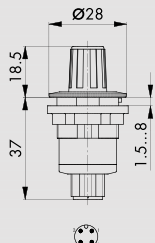
Typenindex

Potentiometer

Abbildung

Abmessungen

IP65
IP67

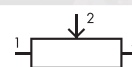


Potentiometer 10 kOhm

- mit 10 kOhm Potentiometer - 260° Drehwinkel - integrierte Skala - 100.000 Zyklen - Betriebstemperatur -20°C ... 70°C

Anschlussart

M12-4-pol, A-kodiert



Frontrahmen

silberfarben



SR10K_C090

schwarz



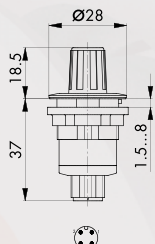
SSWR10K_C090

Edelstahl, glänzend



SVAR10K_C090

IP65
IP67

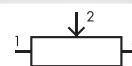


Potentiometer 50 kOhm

- mit 50 kOhm Potentiometer - 260° Drehwinkel - integrierte Skala - 100.000 Zyklen - Betriebstemperatur -20°C ... 70°C

Anschlussart

M12-4-pol, A-kodiert



Frontrahmen

silberfarben



SR50K_C090

schwarz



SSWR50K_C090

Edelstahl, glänzend



SVAR50K_C090

Wahltaste (tastend/rastend)

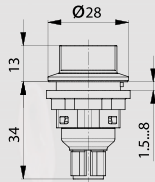
I = Schaltstellung
> = Federrückzug

Abbildung

Abmessungen

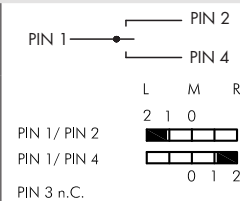
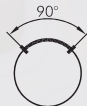
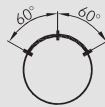
IP65

2,3mm

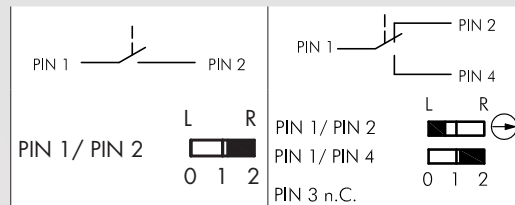


Wahlschalter rastend mit M12-Anschluss 4-polig

Kontaktart 2S
Norm EN 60947-5-1, EN 61058-1
Anschlussart M12-Stecker (integriert), 4-pol A-kodiert
Kontaktwerkstoff AgNi



Frontrahmen		2S
silberfarben		SWBII_C009
schwarz		SSWWBII_C009
Edelstahl, glänzend		SVAWBII_C009



Frontrahmen		1S	1Ö + 1S
silberfarben		SWAI_C007	SWAOI_C008
schwarz		SSWWAI_C007	SSWVAOI_C008
Edelstahl, glänzend		SVAWAI_C007	SVAVAOI_C008

Über uns

Befehlsgeräte
→ Betätiger

Einbaubuchsen

No-Halt-Fasten

Bussysteme

RTD

Gehäuse

Fußschalter

Reihenklappen

Typenindex

SHORTRON® connect

Ø 22,3 mm

MADE IN GERMANY



Über uns

→ Befehlsgeräte

Einbaubuchsen

Nachtlicht-Tasten

Bussysteme

RFID

Gehäuse

Fußschalter

Reihenklappen

Typenindex

Wahltaste (tastend/rastend)

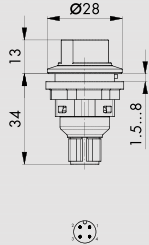
I = Schaltstellung
> = Federrückzug

Abbildung

Abmessungen

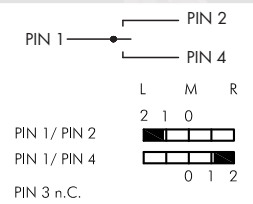
IP65

2,3mm

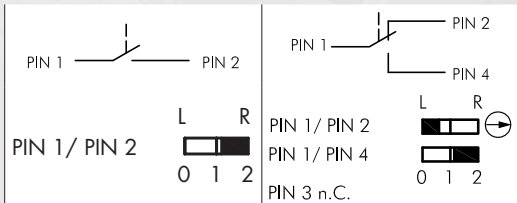


Wahlschalter tastend mit M12-Anschluss 4-polig

Kontaktart 2S
Norm EN 60947-5-1, EN 61058-1
Anschlussart M12-Stecker (integriert), 4-pol A-kodiert
Kontaktwerkstoff AgNi



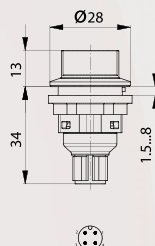
Frontrahmen		2S
silberfarben		SSTBII_C009
schwarz		SSWSTBII_C009
Edelstahl, glänzend		SVASTBII_C009



Frontrahmen		1S	1Ö + 1S
silberfarben		SSTAI_C007	SSTAOI_C008
schwarz		SSWSTAI_C007	SSWSTAOI_C008
Edelstahl, glänzend		SVASTAI_C007	SVASTAOI_C008

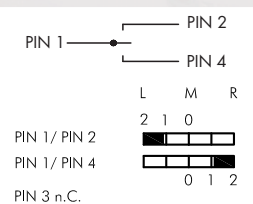
IP65

2,3mm



Wahltaster links rastend, rechts tastend mit M12-Anschluss 4-polig

Kontaktart 2S
Norm EN 60947-5-1, EN 61058-1
Anschlussart M12-Stecker (integriert), 4-pol A-kodiert
Kontaktwerkstoff AgNi



Frontrahmen		2S
silberfarben		SWCII_C009
schwarz		SSWWCII_C009
Edelstahl, glänzend		SVAWCII_C009

Wahltaсте (tastend/rastend)

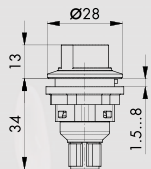
I = Schaltstellung
> = Federrückzug

Abbildung

Abmessungen

IP65

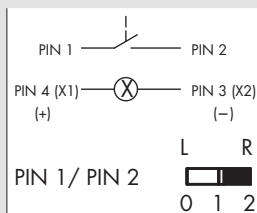
2,3mm



Leucht-Wahltaस्ter rastend mit M12-Anschluss 4-polig

Inkl. weißer LED.

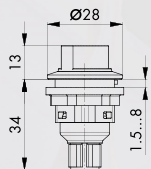
Kontaktart	1S
Norm	EN 60947-5-1, EN 61058-1
Anschlussart	M12-Stecker (integriert), 4-pol A-kodiert
Kontaktwerkstoff	AgNi



Frontrahmen	1S
silberfarben	SWALI_C005
schwarz	SSWALI_C005
Edelstahl, glänzend	SVAWALI_C005

IP65

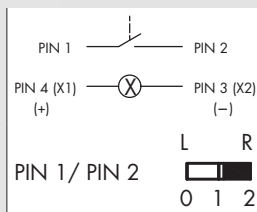
2,3mm



Leucht-Wahltaस्ter tastend mit M12-Anschluss 4-polig

Inkl. weißer LED.

Kontaktart	1S
Norm	EN 60947-5-1, EN 61058-1
Anschlussart	M12-Stecker (integriert), 4-pol A-kodiert
Kontaktwerkstoff	AgNi



Frontrahmen	1S
silberfarben	SSTALI_C005
schwarz	SSWSTALI_C005
Edelstahl, glänzend	SVASTALI_C005

Über uns

Befehlsgeräte

→ Betätiger

Einbaubuchsen

Not-Halt-Fasten

Bussysteme

RFID

Gehäuse

Fußschalter

Reihenklappen

Typenindex

Schlüsseltaste (tastend/rastend)

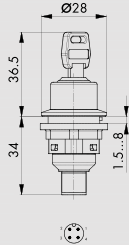
- I = Schaltstellung
- > = Federrückzug
- O = Schlüsselabzugstellung

Abbildung

Abmessungen

IP65

↓ 2,3mm



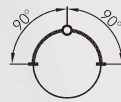
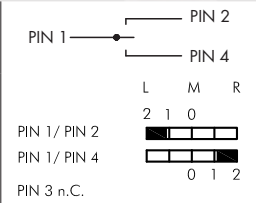
Schlüsseltaster rastend mit M12-Anschluss 4-polig

Standard-Schließzylinder inkl. 2 Schlüssel (Schlüsselnummer 482) individuelle Schließzylinder (Schlüsselnummer xxx) auf Anfrage

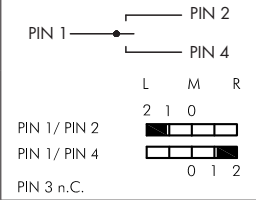
Kontaktart	2S
Norm	EN 60947-5-1, EN 61058-1
Anschlussart	M12-Stecker (integriert), 4-pol A-kodiert
Kontaktwerkstoff	AgNi



Frontrahmen	2S
silberfarben	SSSA12II_C009
schwarz	SSWSSA12II_C009
Edelstahl, glänzend	SVASSA12II_C009

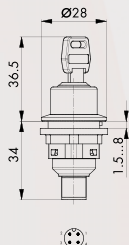


Frontrahmen	2S
silberfarben	SSSA13II_C009
schwarz	SSWSSA13II_C009
Edelstahl, glänzend	SVASSA13II_C009



IP65

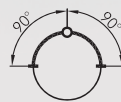
↓ 2,3mm



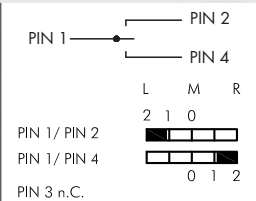
Schlüsselschalter rastend (verschiedenschließend) mit M12-Anschluss 4-polig

inkl. drei Schlüssel 1. Schlüssel: Rechts-Links-Betätigung 2. Schlüssel: nur Links-Betätigung 3. Schlüssel: nur Rechts-Betätigung

Kontaktart	2S
Norm	EN 60947-5-1, EN 61058-1
Anschlussart	M12-Stecker (integriert), 4-pol A-kodiert
Kontaktwerkstoff	AgNi



Frontrahmen	2S
silberfarben	SSSA31II_C009
schwarz	SSWSSA31II_C009
Edelstahl, glänzend	SVASSA31II_C009



Schlüsseltaste (tastend/rastend)

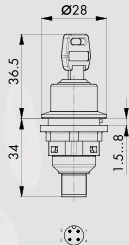
- I = Schaltstellung
- > = Federrückzug
- O = Schlüsselabzugstellung

Abbildung

Abmessungen

IP65

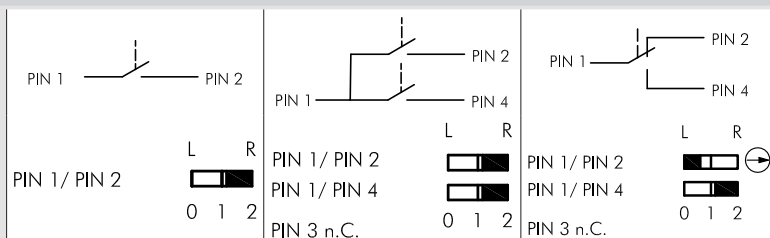
2,3mm



Schlüsseltaster rastend mit M12-Anschluss 4-polig

Standard-Schließzylinder inkl. 2 Schlüssel (Schlüsselnummer 482) individuelle Schließzylinder (Schlüsselnummer xxx) auf Anfrage

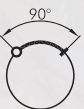
Kontaktart	1Ö + 1S
Norm	EN 60947-5-1, EN 61058-1
Anschlussart	M12-Stecker (integriert), 4-pol A-kodiert
Kontaktwerkstoff	AgNi



Frontrahmen	1S	2S	1Ö + 1S
silberfarben	SSSA14I_C007	SSSA14II_C009	SSSA14OI_C008
schwarz	SSWSSA14I_C007	SSWSSA14II_C009	SSWSSA14OI_C008
Edelstahl, glänzend	SVASSA14I_C007	SVASSA14II_C009	SVASSA14OI_C008



Frontrahmen	1S	2S	1Ö + 1S
silberfarben	SSSA15I_C007	SSSA15II_C009	SSSA15OI_C008
schwarz	SSWSSA15I_C007	SSWSSA15II_C009	SSWSSA15OI_C008
Edelstahl, glänzend	SVASSA15I_C007	SVASSA15II_C009	SVASSA15OI_C008



Frontrahmen	1S	2S	1Ö + 1S
silberfarben	SSSA17I_C007	SSSA17II_C009	SSSA17OI_C008
schwarz	SSWSSA17I_C007	SSWSSA17II_C009	SSWSSA17OI_C008
Edelstahl, glänzend	SVASSA17I_C007	SVASSA17II_C009	SVASSA17OI_C008



Frontrahmen	1S	2S	1Ö + 1S
silberfarben	SSSA18I_C007	SSSA18II_C009	SSSA18OI_C008
schwarz	SSWSSA18I_C007	SSWSSA18II_C009	SSWSSA18OI_C008
Edelstahl, glänzend	SVASSA18I_C007	SVASSA18II_C009	SVASSA18OI_C008

Über uns

Befehlsgeräte

Einbaubuchsen

No-Halt-Fasten

Bussysteme

RFID

Gehäuse

Fußschalter

Reihenklappen

Typenindex

→ Betätiger

SHORTRON® connect

Ø 22,3 mm

MADE IN GERMANY



Über uns

Schlüsseltaste (tastend/rastend)

- I = Schaltstellung
- > = Federrückzug
- O = Schlüsselabzugstellung

→ Befähiger

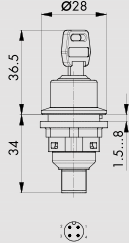
Befähiger

Abbildung

Abmessungen

IP65

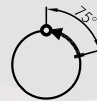
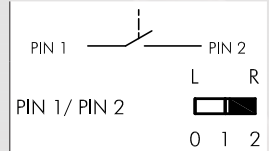
↓ 2,3mm



Schlüsseltaster tastend mit M12-Anschluss 4-polig

Standard-Schließzylinder inkl. 2 Schlüssel (Schlüsselnummer 482) individuelle Schließzylinder (Schlüsselnummer xxx) auf Anfrage

Kontaktart	1S
Norm	EN 60947-5-1, EN 61058-1
Anschlussart	M12-Stecker (integriert), 4-pol A-kodiert
Kontaktwerkstoff	AgNi



Frontrahmen		1S
silberfarben		SSSA28I_C007
schwarz		SSWSSA28I_C007
Edelstahl, glänzend		SVASSA28I_C007

Zubehör



Ersatzschlüssel

bitte Schlüsselnr. angeben

ESMIC...

passende Einbaubuchsen finden Sie hier



Einbaubuchsen

Nachtlicht-Tasten

Busssysteme

RFD

Gehäuse

Fußschalter

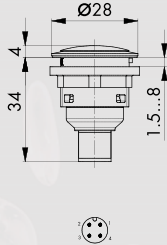
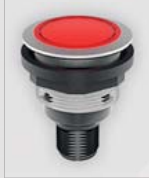
Reihenklammern

Typenindex

Meldeleuchten

Abbildung

Abmessungen

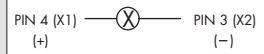


Meldeleuchte mit M12-Anschluss 4-polig

inkl. weißer LED

Anschlussart

M12-4-pol, A-kodiert



Frontrahmen		
silberfarben		SN_C010
schwarz		SSWN_C010
Edelstahl, glänzend		SVAN_C010

Zubehör



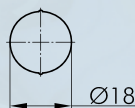
Kalotte

Farbe

blau
gelb
grün
klar
rot
opalweiß

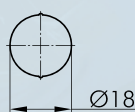


K22RRBL
K22RRGB
K22RRGN
K22RRKL
K22RRRT
K22RRWS



Bezeichnungsschild unbedruckt

BSRRU



Bezeichnungsschild mit Standarddruck

bitte Index-Nr. angeben

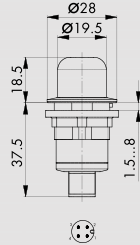
BSRR...

Zustimmtaster

Abbildung

Abmessungen

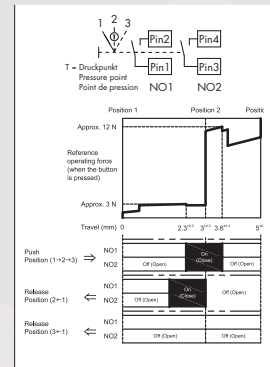
IP65
↓ 5mm






Zustimmtaster

3-Positions-Zustimmtaster gemäß EN 60947-5-8

Kontaktart	2Z
Norm	EN 60947-5-1, EN 60947-5-8
Anschlussart	M12 4-pol. A-codiert (NO1: pin 1-2; NO2: pin 3-4)



Frontrahmen		2Z
silberfarben		SZU_C002
schwarz		SSWZU_C002
Edelstahl, glänzend		SVAZU_C002

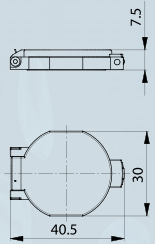
Zubehör Befehlsgeräte

Abbildung


Abmessungen

Zubehör

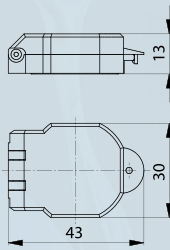
IP40





plombierbare Schutzklappe

Farbe transparent  **KDP22RR**

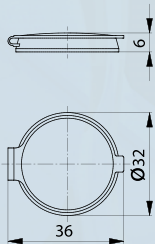
IP65
IP67



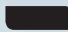
plombierbare, robuste, dichte Schutzklappe

Farbe transparent  **KDPR22RR**
schwarz  **KDPR22RR_SW**

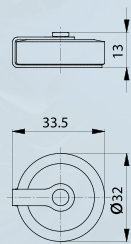
IP67



Schutzklappe aus TPE



Farbe schwarz  **AK22RRSW**

IP69K



robuste, dichte Schutzkappe



- Deckel verliersicher, schraubbar
- passend für viele Produkte der Baureihen Rontron-R-Juwel, Rondex-Juwel und Shortron

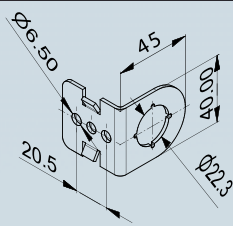
Farbe Aluminium 
Edelstahl, glänzend  **SDAL22RR**
SDVA22RR



Distanzring

passend für Baureihe Shortron für Plattendicken von 0,5 bis 2,5mm

Farbe silberfarben 
schwarz  **SDR**
SDRSW



Montagewinkel 90° / 1 Einbaustelle Edelstahl 1.4301 **S_CW190**
für die schnelle und einfache Montage an Profilen (Nut 8)

Über uns

Befehlsgeräte
→ Betätiger

Einbaubuchsen

Not-Halt-Fasten

Bussysteme

RFID

Gehäuse

Fußschalter

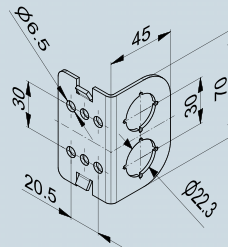
Reihenklappen

Typenindex

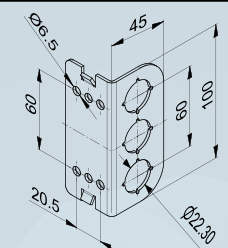
Zubehör Befehlsgeräte

Abbildung

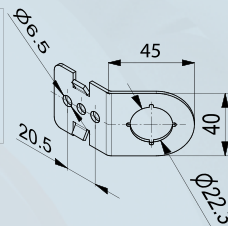
Abmessungen



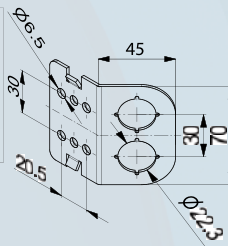
Montagewinkel 90° / 2 Einbaustellen Edelstahl 1.4301 S_CW290
für die schnelle und einfache Montage an Profilen (Nut 8)



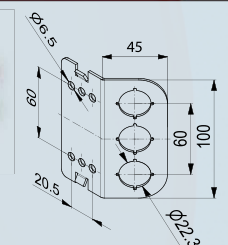
Montagewinkel 90° / 3 Einbaustellen Edelstahl 1.4301 S_CW390
für die schnelle und einfache Montage an Profilen (Nut 8)



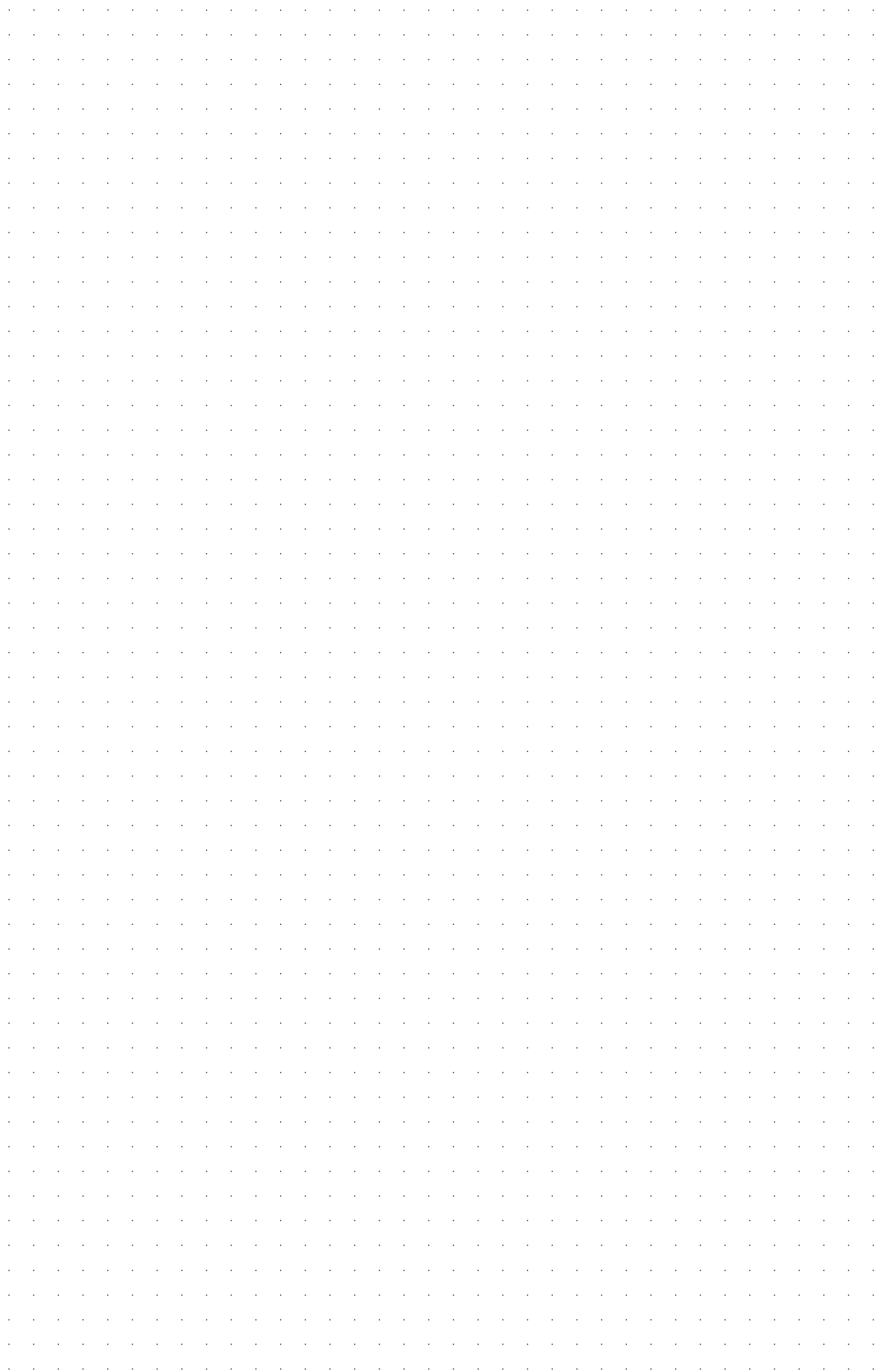
Montagewinkel 135° / 1 Einbaustelle Edelstahl 1.4301 S_CW145
für die schnelle und einfache Montage an Profilen (Nut 8)



Montagewinkel 135° / 2 Einbaustellen Edelstahl 1.4301 S_CW245
für die schnelle und einfache Montage an Profilen (Nut 8)



Montagewinkel 135° / 3 Einbaustellen Edelstahl 1.4301 S_CW345
für die schnelle und einfache Montage an Profilen (Nut 8)







SHORTTRON[®] connect



Georg Schlegel GmbH & Co. KG
Kapellenweg 4
88525 Dürmentingen / Germany

☎ +49 7371 502-0
📠 +49 7371 502 49
@ info@schlegel.biz
🌐 www.schlegel.biz



Tochterfirmen:

Schlegel Elektrokontakt GmbH
Schönbachstr. 93
04299 Leipzig / **Germany**

☎ +49 341 86872-0
📠 +49 341 86872 43
@ leipzig@schlegel.biz
🌐 www.schlegel.biz

Georg Schlegel Vertriebs Ges.mbH
Samuel Morse-Straße 7
2700 Wiener Neustadt / **Austria**

☎ +43 2622 81313
📠 +43 2622 81313 19
@ schlegel@schlegel.at
🌐 www.schlegel.at