

STECKVERBINDER ÜBERSICHT

Innovative Lösungen für verschiedenste
industrielle Anwendungen

INNOVATION IST UNSERE TRADITION SEIT 1945

ILME entwickelt und produziert durchgängige Produktlösungen der industriellen Verbindungstechnik für die elektrische Übertragung von Leistung, Signalen und Daten.

Mit dem Hauptsitz und der Produktion in Mailand, sowie den Tochtergesellschaften an den wichtigsten Technologiestandorten der Automatisierungstechnik und des Maschinenbaus zählt ILME weltweit zu den führenden Herstellern von industriellen Steckverbindern.

Wir bei ILME sind begeistert vom technischen Fortschritt und kreieren gemeinsam mit unseren Kunden zukunftsorientierte Ideen und Lösungen.

ILME entwickelt neue Schlüsseltechnologien für die Industrie von morgen. Stets im Fokus stehen hierbei höchste Qualität, bedachte Auswahl von Materialien, schnelle Lieferfähigkeit bei weltweiter Verfügbarkeit sowie ein nachhaltiger Umgang mit Energie und unserer Umwelt.

UNSER PARTNER - DIE INDUSTRIE



Unsere Partner der verschiedensten Bereiche von industriellen Anwendungen wissen, ILME entwickelt im Dialog mit den Anwendern gemeinsame Produktlösungen für neue Schnittstellen oder optimiert bereits existierende Steckverbindungen.

Die Anforderungen des Markts zu erkennen, die Bedürfnisse der einzelnen Anwendungsgebiete zu verstehen und dies in spezifische Produktlösungen umzusetzen ist eine der ILME-Kernkompetenzen und macht ILME zu einem weltweit anerkannten Partner renommierter Unternehmen aller relevanten Branchen.

ILME bietet eine durchgängige Produktpalette höchster Qualität sowie besten Service im Bereich elektrischer Verbindungstechnik für alle Anwendungsgebiete.

ANWENDUNGSBEREICHE



AUTOMATISIERUNG



MARINE



ENERGIE



OUTDOOR



TRANSPORT



LICHT & TON



AGRAR



LEBENSMITTEL



BAUMASCHINEN



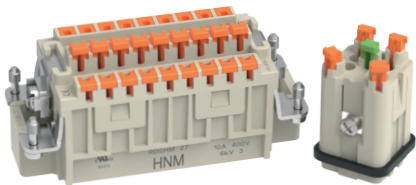
CHEMIE



SPRITZGUSS



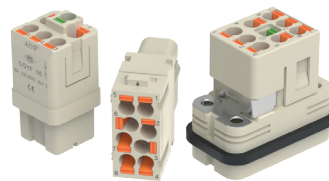
BAHN



SQUICH® Serie

DER STECKVERBINDER FÜR JEDE ANWENDUNG

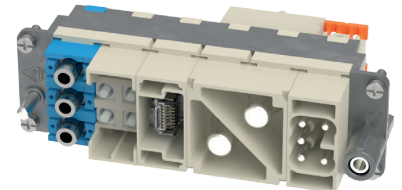
Schnell, einfach und sicher. Die werkzeuglose Anschlusstechnik spart bis zu 50% der Verdrahtungszeit bei voller Betriebssicherheit, dank widerstandsfähiger Zugfedertechnik.



AXYR® Serie

WIRING IN AXIS

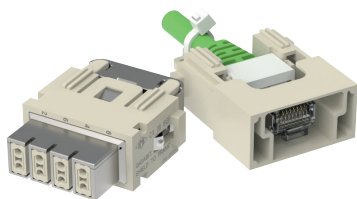
Die kompakte und werkzeuglose Schnellanschlusstechnik auf Basis der push-in Zugfeder bietet nahezu die Kontaktdichte der Crimptechnik. Zuverlässiger Anschluss in nur 1 Arbeitsschritt.



MIXO Serie

IHR MODULARER STECKVERBINDER

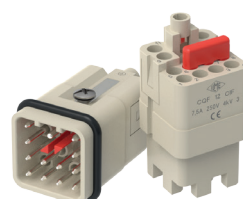
Konfigurieren Sie Ihren Steckverbinder, mit einer Auswahl von über 80 Modulen. Einfach zu montieren, platzsparend und wirtschaftlich.



DATENSTECKVERBINDER Serie

INDUSTRIAL ETHERNET

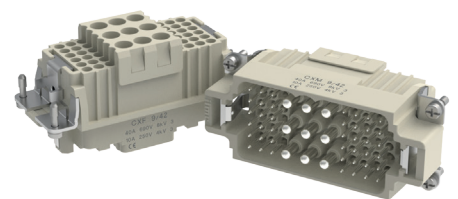
Standardisierte, kompakte und einfach anzuschließende Steckverbinder für leistungsfähige und zuverlässige Ethernet Verbindungen.



CQ 12 Einsätze

BETRIEBSSICHER UND LEISTUNGSFÄHIG

Einsätze für Antriebssysteme die eine hohe elektrische Leistungsfähigkeit mit vielen Kontakten in kompakter Bauform benötigen. Betriebssicher durch Crimpanschluss und 16-fach Codiersystem.



CX Einsätze

LEISTUNG UND SIGNALE KOMBINIERT

Die platzsparende Konstruktion vereint Kontakte für Leistungs- und Signalübertragung in einem Einsatz. Der Crimpanschluss bietet dabei den sichersten Anschluss der Leitungen.



C-TYPE Serie

DER STANDARD

Hochwertige Gehäuse aus Aluminium mit Edelstahlbügeln und Profilkragendichtung für Schutzart IP65. Zuverlässig, beständig und große Gehäuseauswahl.



IL-BRID Serie

EDELSTAHL UND THERMOPLAST

Gehäuse mit IL-BRID Verschluss kombinieren die Vorteile von Edelstahl und Kunststoff. Einfach zu bedienen und gute Verschlusskraft für Schutzart IP65.



V-TYPE Serie

VERTIKAL WIRKENDE KRAFT

Durch den speziellen Bügelmechanismus mit vertikal-wirkender Verschlusskraft erreichen die Gehäuse die Schutzart IP67 und IP69 bei Standard Abmessungen.



CK Serie

KLEINSTE BAUFORM

Gehäuse aus Metall oder Kunststoff in der kompaktesten Baugröße "21.21". Durch verschiedene Ausführungen für viele Einsätze und Anwendungen geeignet.



CZ7 Serie

KOMPAKT UND ROBUST

Der solide Edelstahlverschluss für die kompakten Gehäuse aus Metall stellt die Schutzart IP67 auch in den Baugrößen "49.16" und "66.16" sicher.



CQ 08 Serie

LEISTUNGSFÄHIG UND PLATZSPAREND

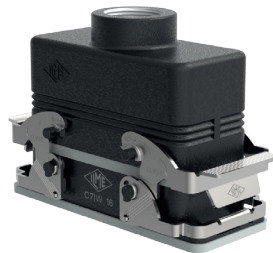
Gehäuse aus Metall oder Kunststoff in der kompakten Baugröße "32.13". Ideal für Antriebssysteme die kleine Abmessungen fordern.



IP68 Serie

AUCH UNTERWASSER GESCHÜTZT

Korrosionsgeschützte Gehäuse aus Aluminium die nicht nur die Schutzart IP68, sondern auch einen EMV-Schutz und eine hohe mechanische Beständigkeit bieten.



W-TYPE Serie

AGGRESSIVE UMGEBUNGEN

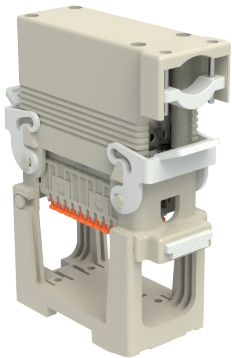
Durch eine spezielle Oberflächenbeschichtung, Dichtungen aus Viton® und einem Verschluss aus Edelstahl eignen sich diese Gehäuse für aggressive Umgebungsbedingungen.



E-Xtreme® Serie

PATENTIERT KORROSIONSRÉSISTENT

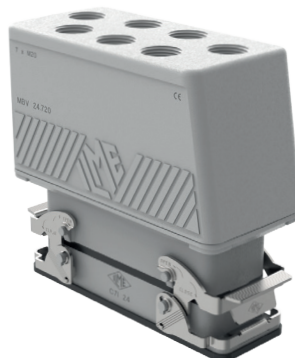
Dank patentierter Titanoxid-Plasmabeschichtung des Aluminiumgehäuses sind diese Gehäuse extrem korrosionsbeständig. Bestätigt durch 3.000 Stunden im Salznebeltest.



COB Serie

SCHALTSCHRANK- EINBAUSYSTEM

Halter für die schnelle Installation von Einsätzen im Schaltschrank, auf der DIN-Hutschiene oder im Schottwandausschnitt. Klappmechanismus für einfache Verdrahtung.



BIG Serie

ANSCHLUSSRAUM XXL

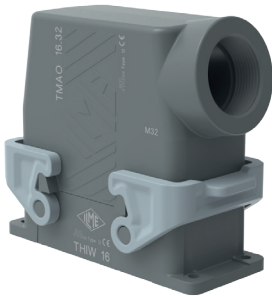
Platz für viele Leitungen auch größerer Querschnitte bieten die Gehäuse mit mehreren Kabelausgängen. Dank innenliegenden Montagepunkten auch für den Einbau von Leiterplatten geeignet.



ZENTRALBÜGEL Serie

LEICHT ZU VERRIEGELN

Gehäuse für Anwendungen mit begrenztem Platzangebot. Durch den speziellen Verschlussbügel lassen sich die Gehäuse leicht, mit nur einer Hand verriegeln und wieder lösen.



T-TYPE STANDARD Serie

LEISTUNGSFÄHIGES THERMOPLAST

Gehäuse aus Kunststoff für Standard Applikationen und Anwendungen mit aggressiven Umgebungen. Hohe Widerstandsfähigkeit, geringes Gewicht und absolut korrosionsbeständig bei Schutzart IP65.



T-TYPE HYGIENIC Serie

LEBENSMITTEL- ANWENDUNGEN

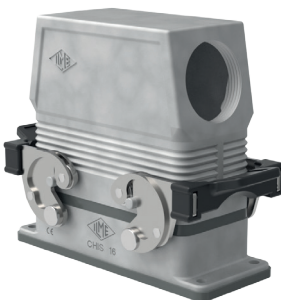
Gehäuse aus Kunststoff, entwickelt für die Lebensmittel- und Getränkeindustrie. Spezialdichtungen, detektierbare Komponenten und höchste Beständigkeit gegen Chemikalien und Reinigern, ECOLAB® geprüft.



LS-TYPE Serie

BÜHNEN- ANWENDUNGEN

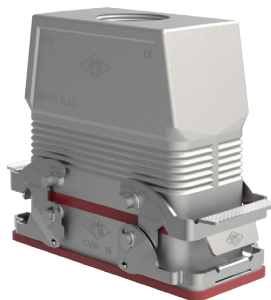
Nicht reflektierende Gehäuse aus robustem Aluminium, komplett in Schwarz gehalten mit leicht auswechselbaren Verschlussbügel.



EMV Serie

ZUVERLÄSSIG ABGESCHIRMT

Gehäuse mit leitfähiger Oberflächenbeschichtung und speziellen, leitfähigen Dichtungen bieten einen zuverlässigen 360° EMV-Schutz.



180 °C Serie

HITZE- UND TEMPERATURBESTÄNDIG

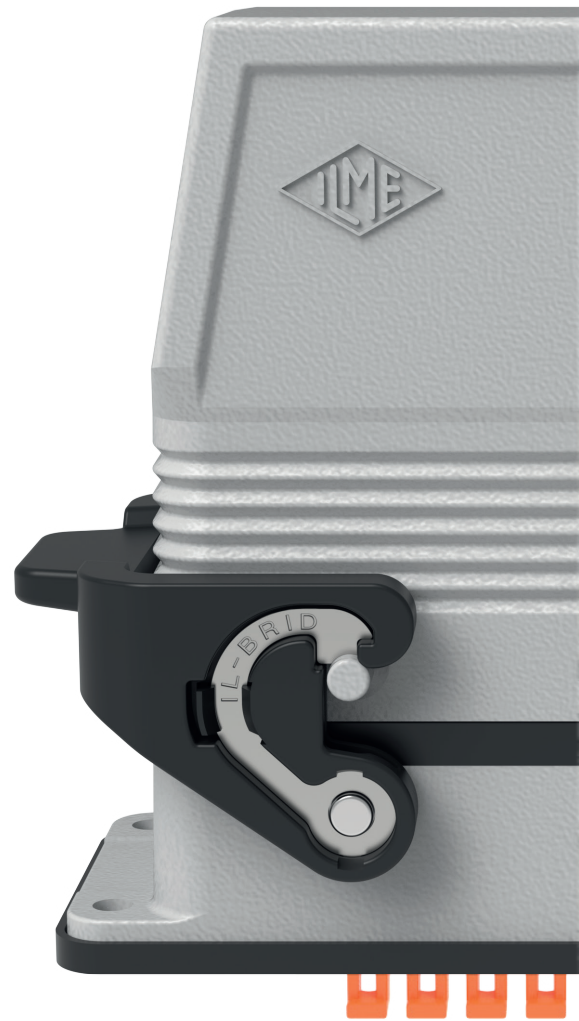
Gehäuse mit beständigen Dichtungen aus Viton® und einem Verschluss aus Edelstahl. In Kombination mit RY Einsätzen für bis zu 180 °C Umgebungstemperatur zugelassen.



HNM Serie

10.000 STECKZYKLEN

Gehäuse aus Aluminium mit speziellem Verschluss aus Edelstahl für hohe Steckzyklen. Ideal für regelmäßige oder sogar tägliche Steckvorgänge in verschiedenen Anwendungen.



Hauptsitz

ILME S.p.A.

Via M.A. Colonna, 9
20149 Mailand, Italien
info@ilme.com

Deutschland

ILME GmbH

Max-Planck-Str. 12
51674 Wiehl
T +49 (0)2261 79 55-0
F +49 (0)2261 79 55-5
technik@ilme.de

www.ilme.de

