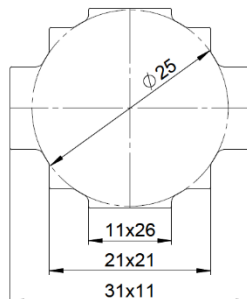
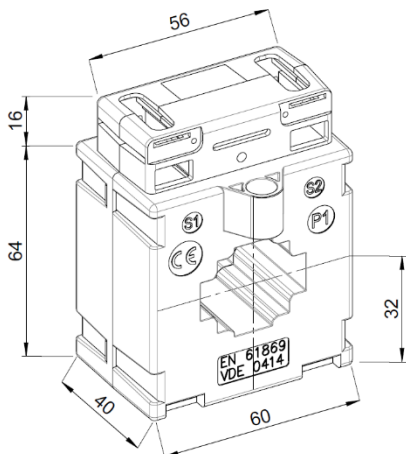


## AUFSTECKSTROMWANDLER für Verrechnungszwecke

[E] 6A310.4



Rundleiter  
Primärschiene

25 mm  
30 x 10 mm  
20 x 20 mm  
25 x 10 mm  
350 – 450 g

Gewicht

I <sub>sr</sub>	Kl.	PRIMÄRER BEMESSUNGSTROM I <sub>pr</sub>									A
		50	60	75	100	125	150	200	250	300	
5A	0,5	1	1	1	1	1					VA
		1,5	1,5	1,5							
		2	2	2							
		2,5	2,5	2,5							
	0,5s	5	5								
		10	10	10							
		1	1	1	1	1	1				
		1,5	1,5	1,5	1,5	1,5					
	0,2	2	2	2	2	2					
		2,5	2,5	2,5	2,5	2,5					
		5	5								
		10									
0,2s	1	1	1	1	1	1	1	1	1		
	1,5	1,5	1,5	1,5	1,5	1,5	1,5	1,5	1,5		
	2	2	2	2	2	2	2	2	2		
	2,5	2,5	2,5	2,5	2,5	2,5	2,5	2,5	2,5		
							5	5			
								10			

■ [E] Konformitätsbewertung für Verrechnungszwecke ist für dunkel markierte Varianten möglich

## ZUBEHÖR (IM LIEFERUMFANG ENTHALTEN):

- 2 St. Befestigungsschraube 4x30mm,
- 2 St. Isolierschutzkappen für Primärschienen-Befestigungsschraube
- 2 St. Gehäuse-Steckfuß

## SONDERZUBEHÖR

- Cu-Primärschienen mit/ohne Spannungsabgriff in verschiedenen Größen

## ALLGEMEINE TECHNISCHE INFORMATIONEN:

Höchste Spannung für Betriebsmittel $U_m$	1,2 kV
Bemessungs-Stehwechselfspannung	6 kV / 1 min
Frequenz	50 Hz für konformitätsbewertete Wandler 50/60 Hz für nicht bewertete Wandler
Thermischer Bemessungsdauerstrom $I_{cth}$	$1,2 \times I_{pr}$
Überstrombegrenzungsfaktor	FS5 oder FS10
Thermischer Bemessungskurzzeitstrom	$60 \times I_{pr}$ für 1 s
Bemessungsstoßstrom	$2,5 \times I_{th}$
Betriebsbedingung	Innenraum
Umgebungstemperatur (Betrieb)	-5°C ... +40°C andere Temperaturen auf Anfrage
Umgebungstemperatur (Lagerung / Transport)	-40°C ... +60°C
Kurzzeittemperatur des Primärleiters $\vartheta$	max. 170°C für 1 s
Isolationsklasse	E für konformitätsbewertete Wandler H für nicht bewertete Wandler
Normative Standards	DIN EN 61869 Teil 1 + 2; DIN VDE 0414

bruchfestes Kunststoffgehäuse aus Polyamid  
schwer entflammbar  
vernickelte Sekundärklemmen mit Plus-Minus-Schrauben (2 Nm)  
integrierte Sekundärabdeckung, plombierbar

## SONDERAUSFÜHRUNGEN (AUF ANFRAGE)

- weitere Übersetzungen, Bürdenleistungen oder Genauigkeitsklassen
- Gießharzverguss